

## Arbeiten mit der Tastatur auf IhrHeimplatz.de

Gerade im Zeitalter der Barrierefreiheit haben wir unser Portal so konzeptioniert, dass Sie sich Informationen auf IhrHeimplatz.de auch ohne Bedienung der „Maus“ heraussuchen, ansehen und ausdrucken können.

Hierbei werden die unter Windows üblichen Tasten verwendet, die nachfolgend kurz beschrieben werden.



**Tabulator-Taste**



**Alt-Taste**



**Leertaste**



**Enter-Taste**



**Pfeil-nach-oben-Taste**



**Pfeil-nach-links-Taste**



**Pfeil-nach-unten-Taste**



**Pfeil-nach-rechts-Taste**



**Escape-Taste**

## Arbeiten mit der Tastatur auf IhrHeimplatz.de Startseite

The screenshot shows the homepage of IhrHeimplatz.de. At the top right, there are controls for font size (A A A), display (ABC ABC ABC), and keyboard (a keyboard icon). Below these are navigation links: "Fragen und Antworten", "News", and "Anmelden". The main content area has a header "Finden Sie Altenheime, Pflegeheime, Seniorenresidenzen und Betreutes Wohnen auf IhrHeimplatz.de". Below this is a search form with the question "Wo möchten Sie suchen?". It includes a text input for "PLZ/Ort:", a dropdown for "Umkreis: 10 km", and a "Suche starten" button with a magnifying glass icon. There are also buttons for "Tipps zur Suche" and "» Weitere Merkmale". A welcome message follows: "Willkommen auf IhrHeimplatz.de - Ihrer Heimplatzsuche im Internet." It explains the search process and provides links for "Was kostet ein Heimplatz?" and "Was ist eine Pflegestufe?". At the bottom, it says "Finden Sie das passende Altenheim oder das passende Pflegeheim!" and notes that there are approximately 11,000 facilities in Germany.

### Suchen:

die Einfügemarke befindet sich beim Aufruf von IhrHeimplatz.de bereits im Feld „PLZ/Ort:“ Geben Sie hier eine Postleitzahl oder einen Ort ein und betätigen Sie die „Enter-Taste“ um den Suchvorgang zu starten.

Befindet sich die Einfügemarke auf einer der Schaltflächen „Tipps zur Suche“ oder „Weitere Merkmale“ so erscheinen diese mit grünem Hintergrund. [» Weitere Merkmale](#)

Mit der „Enter-Taste“ gelangen Sie dann in die Tipps oder in die weiteren Filter.

### Filter auswählen:

über die „Tabulator-Taste“ springen Sie von einem Filter zum Nächsten. Über die Tastenkombination „Tabulator“+“Alt“ springen Sie zum vorherigen Filter zurück. Welches Filterkriterium gerade „aktiviert“ ist, sehen Sie an dessen grauer Umrandung:

Mit der „Leertaste“ auf Ihrer Tastatur können Sie diesen Filter einschalten bzw. ausschalten. Über die „Enter-Taste“ wird der Suchvorgang gestartet.

## Arbeiten mit der Tastatur auf IhrHeimplatz.de

### Trefferliste

Über die „Pfeil-nach-oben-Taste“ bzw. „Pfeil-nach-unten-Taste“ können Sie durch die Trefferliste scrollen. Auch in der Trefferliste können Sie über die „Tabulator-Taste“ weiterspringen bzw. zurückspringen.





**Standard Suche**

PLZ/Ort:  Umkreis: 10 km

[» Erweiterte Suche](#)

**Suchergebnisse**

Ihre Suche ergab 16 Ergebnisse

Bild	Einrichtung	Pflegeform	Schwerpunkte	Einzelzimmer	Anzahl Pflegeplätze	freie Plätze	Ø Preis pro Monat (zzgl. Einzelzimmerzuschlag)
	<b>Residenz Rasch (Beispiel)</b> Dorotheenstrasse 1 33332 Gütersloh Tel. 0151 / 11236678 <a href="#">Weitere Informationen</a>	 Vollstationäre Pflege, Kurzzeitpflege, Verhinderungspflege	k.A.	ja	60	ja	Pflegestufe 0: 2311,92 € Pflegestufe 1: 2524,86 € Pflegestufe 2: 2889,90 € Pflegestufe 3: 3437,46 €
	<b>Das Heimportal (Beispiel)</b> Dorotheenstrasse 1 33332 Gütersloh Tel. 0151-11236678 <a href="#">Weitere Informationen</a>	 Vollstationäre Pflege, Kurzzeitpflege, Verhinderungspflege	k.A.	ja	50	ja	Pflegestufe 0: 2585,70 € Pflegestufe 1: 2737,80 € Pflegestufe 2: 3194,10 € Pflegestufe 3: 3650,40 €
	<b>Hermann-Geibel-Haus Altenzentrum</b> Berliner Str. 130 33330 Gütersloh Tel. 05241 / 86050						
	<b>Pflegewohnstift »Am</b>						

Befindet sich die Einfügemarke auf einer Einrichtung, die bereits ein komplettes Profil bei uns hinterlegt hat, so erscheint der Name der Einrichtung in blauer Schrift.

Über die „Enter-Taste“ auf Ihrer Tastatur gelangen Sie in das entsprechende Profil dieser Einrichtung.

## Arbeiten mit der Tastatur auf IhrHeimplatz.de Profil

In einem Profil können Sie über die „Pfeil-nach-oben-Taste“ bzw. „Pfeil-nach-unten-Taste“ durch das Profil scrollen. Auch in einem Profil können Sie über die „Tabulator-Taste“ weiterspringen.

Home » Informationen  
« Zurück zur Trefferliste

**Residenz Rasch (Beispiel)**  
Dorotheenstrasse 1  
33332 Gütersloh  
Tel.: 0151 / 11236678  
Fax: 05241 / 2203433  
guidorasch@hotmail.de  
www.ihrheimplatz.de

**Ansprechpartner**  
Herr Rasch  
Tel. 0151 / 11236678

**Zimmer-Informationen**  
Anzahl Pflegeplätze: 60  
Einzelzimmer vorhanden  
Freie Plätze verfügbar

**Zertifizierungen / Qualitätssiegel**  
Pflege-TÜV

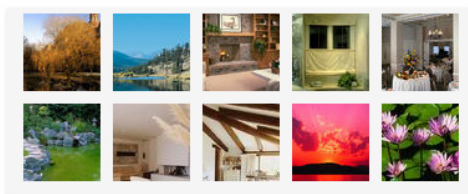
**Beschreibung**  
Unsere Einrichtung liegt sehr schön ruhig in der Nähe des städtischen Parks gelegen. Zur Innenstadt mit seinen vielfältigen Einkaufsmöglichkeiten sowie kulturellen Veranstaltungen sind es nur 200m. Weitere Angebote wie Friseur, Lebensmittelmarkt und Bushaltestelle sind zu Fuß schnell erreichbar.

**Pflegeformen**  
Vollstationäre Pflege  
Kurzzeitpflege  
Verhinderungspflege

**Angebote der Einrichtung**  
Eigener Garten  
Haustiere sind erlaubt  
Therapieraum  
Kochmöglichkeiten  
Bibliothek  
Probewohnen möglich  
Cafeteria  
Notruf  
Fusspflege  
Kosmetik  
Kiosk  
Mitnahme eigener Möbel möglich

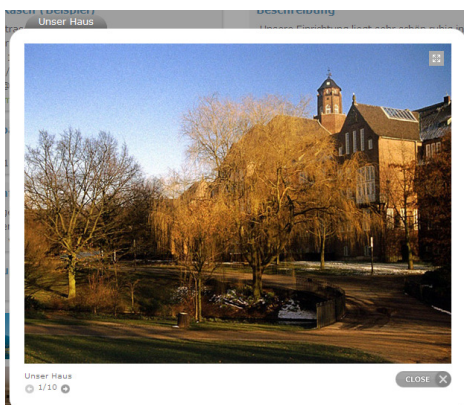
**Aktivitäten/Veranstaltungen**  
Bingo-Abende  
gemeinsames Musizieren

Befindet sich die Einfügemarke auf dem Punkt „zurück zur Trefferliste“, so gelangen Sie mit der „Enter-Taste“ dorthin zurück.



Befindet sich die Einfügemarke auf dem Fotoalbum, so erscheint im unteren Bereich der Name des ersten Bildes.

Über die „Enter-Taste“ gelangen Sie in das Fotoalbum.



Im Fotoalbum wechseln Sie über die „Pfeil-nach-rechts-Taste“ zum nächsten Bild bzw. mit der „Pfeil-nach-links-Taste“ zum vorherigen Bild.

Über die „Esc-Taste“ wird das Fotoalbum wieder geschlossen und Sie befinden sich wieder im Profil der jeweiligen Einrichtung.

Befindet sich die Einfügemarke auf der Schaltfläche „Eintrag drucken“, so können Sie über die „Enter-Taste“ das Profil dieser Einrichtung auf Ihrem Drucker ausgeben.